

## Fréttatilkynning

**Efni:** Könnun MMR á fylgi stjórnmalaflokka og stuðningi við ríkisstjórnina

**Úrtak:** Íslendingar á aldrinum 18-67 ára

**Dagsetning:** 13. febrúar 2009

### Stuðningur við Sjálfstæðisflokk og Samfylkingu eykst milli kannana.

**Fylgi Vinstri grænna dregst saman.**

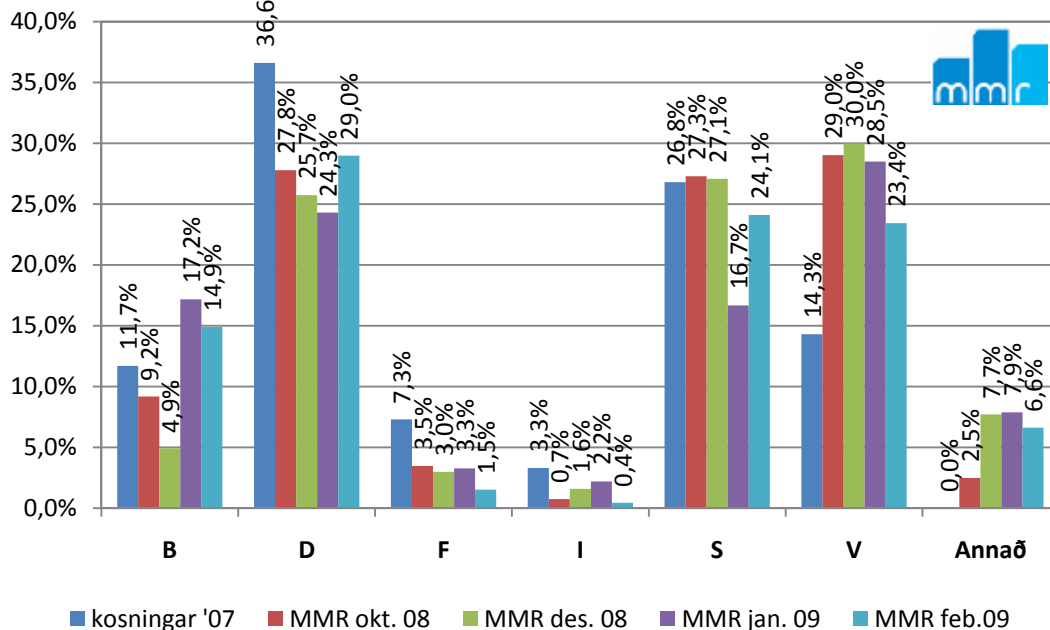
**Fylgi Framsóknarflokks dalar heldur.**

Fylgi Samfylkingarinnar mælist nú 24,1%. Þetta er veruleg aukning frá síðustu könnun þegar fylgi flokksins mældist einungis 16,7%. Síðasta könnun var framkvæmd dagana 20-21 janúar þegar búshaldabyltingin stóð sem hæst og tveim dögum áður en tilkynnt var um slit ríkisstjórnar Sjálfstæðisflokks og Samfylkingar. Síðasta könnun sýnir því glöggt hve erfið staða Samfylkingarinnar í ríkisstjórnarsamstarfinu var orðin.

Fylgi Vinstri grænna dalar hins vegar nokkuð milli kannana og mælist nú 23,4% en var 28,5% í síðustu könnun. Fylgi Sjálfstæðisflokksins eykst um tæp 5 prósentustig frá í janúar úr 24,3% í 29% og mælist hann enn á ný stærsti stjórnmalaflokkurinn. Fylgi Framsóknarflokksins dalar heldur og mælist nú 14,9% en var 17,2% í janúar. Fjöldi þeirra sem sagðist myndu kjósa aðra stjórnmalaflokka en þú fram síðast fækkar úr 7,9% frá í janúar í 6,6% nú.

### Ef kosið yrði til Alþingis í dag, hvaða flokk myndir þú líklegast kjósa?

-þeir sem tóku afstöðu-



Spurt var: Ef kosið yrði til Alþingis í dag, hvaða flokk myndir þú líklegast kjósa?

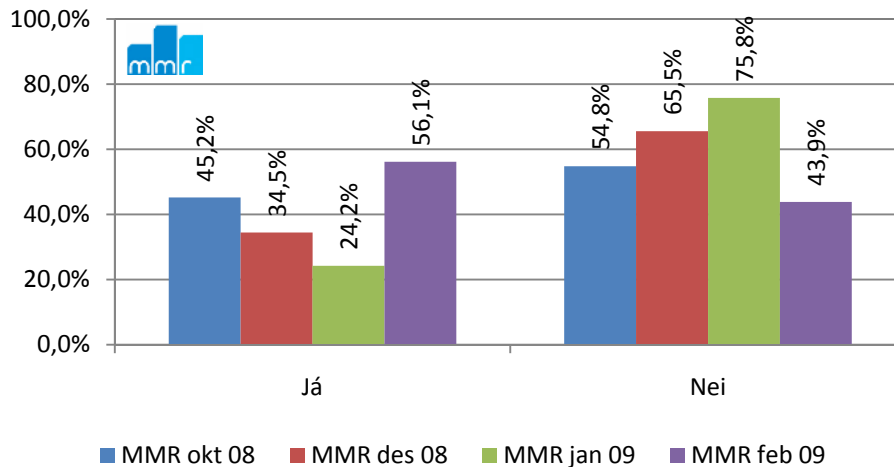
Samtals tóku 58% afstöðu til spurningarinnar, aðrir kváðust óákveðnir (27%), myndu skila auðu (9%), myndu ekki kjósa (3%) eða vildu ekki gefa upp afstöðu sína (4%).

## Stuðningur við ríkisstjórn mælist hærri en verið hefur frá hruni bankanna

Stuðningur við nýja ríkisstjórn mælist nú töluvert hærri en fyrri ríkisstjórn naut dagana fyrir stjórnarslit. Stuðningur við ríkisstjórnina mælist nú 56,1% en mældist 24,2% í janúar síðastliðnum. Á bilinu 94% til 95% þeirra sem segjast myndu kjósa Vinstri græna eða Samfylkinguna segjast styðja ríkisstjórnina. Þá segjast 61% framsóknarmanna og 3% sjálfstæðismanna styðja ríkisstjórnina.

### Styður þú ríkisstjórnina?

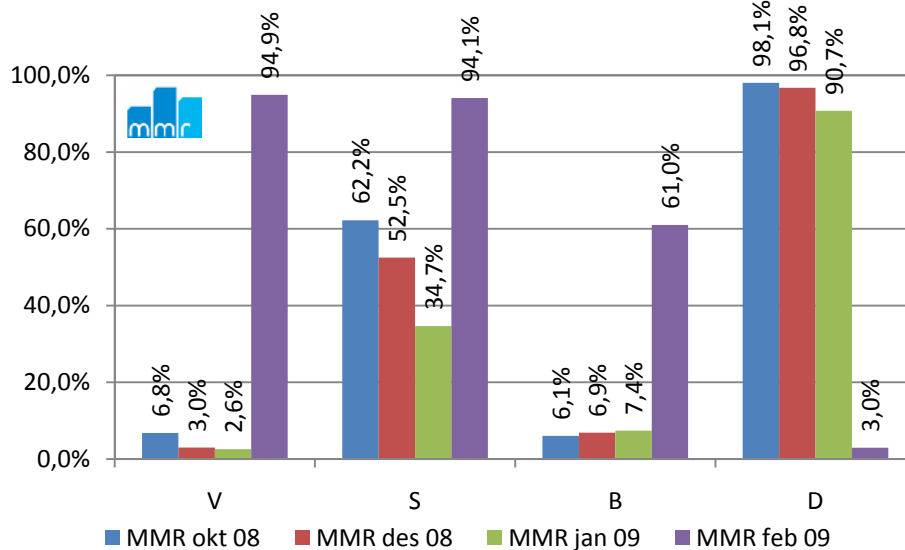
-þeir sem tóku afstöðu-



Spurt var: Styður þú ríkisstjórnina?  
Samtals tóku 86% afstöðu til spurningarinnar.

### Styður þú ríkisstjórnina?

-fjöldi þeirra sem svöruðu játandi skipt eftir stuðningi við stjórnálflokka-



**Upplýsingar um framkvæmd:**

Úrtak: Einstaklingar á aldrinum 18-67 ára valdir handahófskennt úr þjóðskrá

Könnunaraðferð: Síma- og netkönnun

Svarfjöldi: 971 einstaklingar

Dagsetning framkvæmdar: 11.-12. febrúar 2009

Nánari upplýsingar veitir: Ólafur Þór Gylfason ([olafur@mmr.is](mailto:olafur@mmr.is) / 659 5601).

Notkun heimil svo lengi sem heimilda (vörumerkis MMR) er getið.

Allur réttur áskilinn: 2006 © Markaðs- og miðlarannsóknir ehf.

MMR starfar samkvæmt siðareglum ESOMAR, alþjóðasamtökum markaðsrannsóknafyrirtækja.