

Fréttatilkynning

Efni: Könnun MMR á fylgi stjórnmalaflokka og stuðningi við ríkisstjórnina

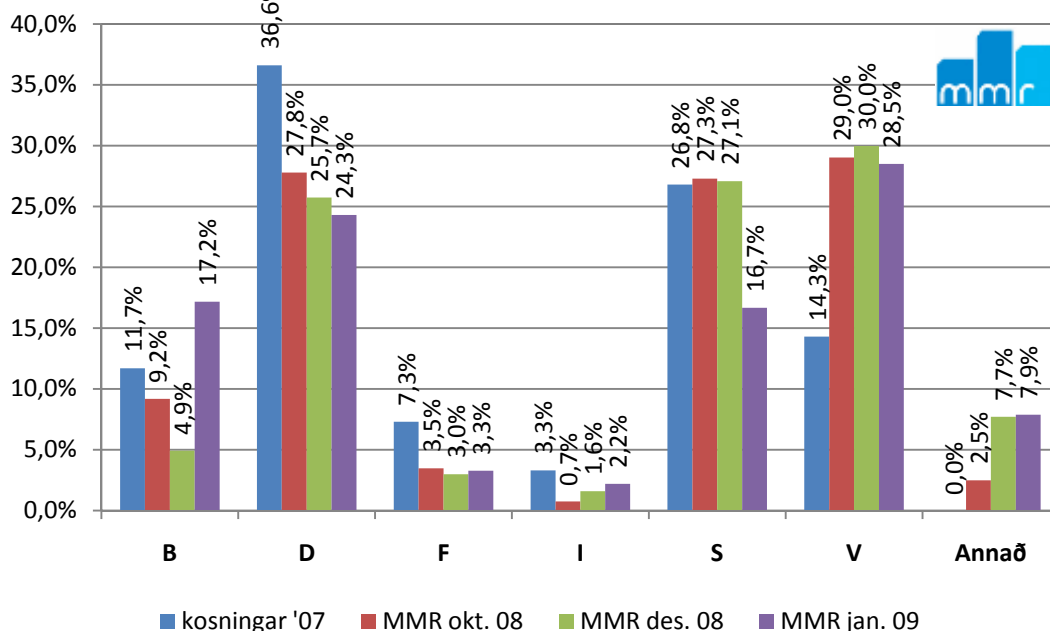
Úrtak: Íslendingar á aldrinum 18-67 ára

Dagsetning: 22. janúar 2009

**Stuðningur við Framsóknarflokkinn eykst mikið milli kannana.
Verulega dregur úr fylgi Samfylkingar.
Vinstri grænir mælast enn stærsti flokkurinn.
Samanlagt segjast 41% styðja ríkisstjórnarflokkanna.**

Stuðningur við Framsóknarflokkinn mælist nú rétt yfir 17%. Þetta er veruleg breyting frá síðustu könnun þegar rétt um 5% sögðust kjósa Framsóknarflokkinn væri gengið til kosninga í nú. Stuðningur við Samfylkinguna minnkar mikið og fer úr 27,1% í 16,7%. Fylgi Sjálfstæðisflokksins heldur áfram að dala og mælist nú 24,3%. Samanlagt fylgi ríkisstjórnarflokkanna mælist nú í fyrsta skipti á kjörtímabilinu undir helmingi, eða 41%. Vinstri grænir mælast enn stærsti flokkurinn, en 28,5% aðspurðra sögðust kjósa flokkinn væri gengið til kosninga í dag. Fylgi Frjálslyndra mælist nærri óbreytt í 3% og fylgi Íslandshreyfingar 2,2%. Tæp 8% sögðust vilja kjósa aðra stjórnmalaflokka en buðu fram síðast.

Ef kosið yrði til Alþingis í dag, hvaða flokk myndir þú líklegast kjósa?
-þeir sem tóku afstöðu-



Spurt var: Ef kosið yrði til Alþingis í dag, hvaða flokk myndir þú líklegast kjósa?

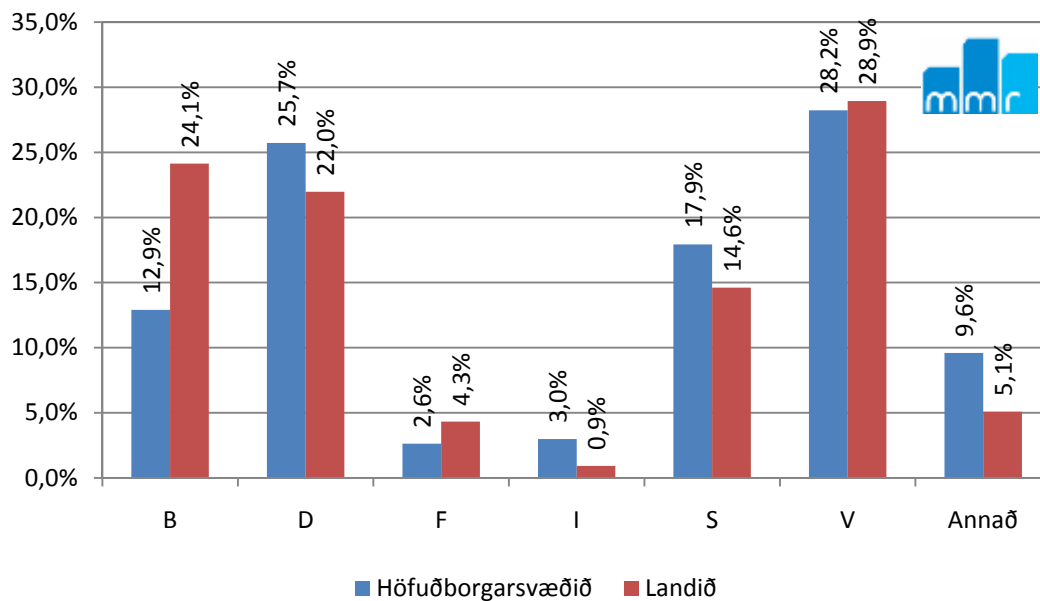
Samtals tóku 58% afstöðu til spurningarinnar, aðrir kváðust óákveðnir (24%), myndu skila auðu (11%), myndu ekki kjósa (3%) eða vildu ekki gefa upp afstöðu sína (4%).

Stuðningur við Framsóknarflokkinn mestur úti á landi

Umtalsverður munur mælist á fylgi við Framsóknarflokkinn eftir búsetu. Þannig nýtur flokkurinn stuðnings 13% höfuðborgarbúa en fylgið mælist öllu meira á landsbyggðinni, eða 24%. Nokkur munur er jafnframt á fylgi annarra flokka eftir búsetu svarenda líkt og sjá má í meðfylgjandi mynd. Minnstur munur á fylgi eftir búsetu mælist hjá Vinstri grænum, en flokkurinn mælist með 28-29% fylgi hvort heldur sem er á höfuðborgarsvæðinu eða landsbyggðinni.

Ef kosið yrði til Alþingis í dag, hvaða flokk myndir þú líklegast kjósa?

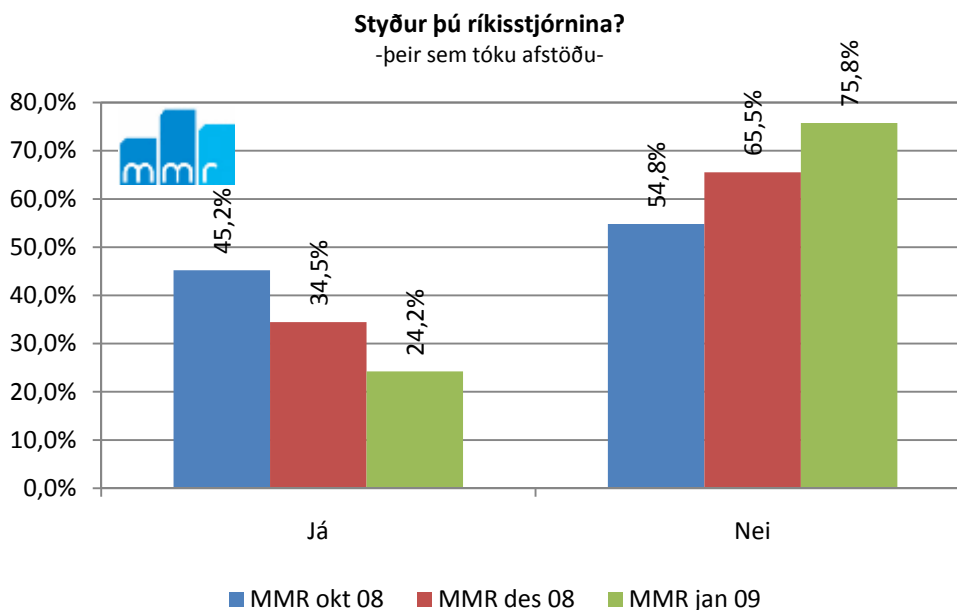
-þeir sem tóku afstöðu skipt eftir búsetu-



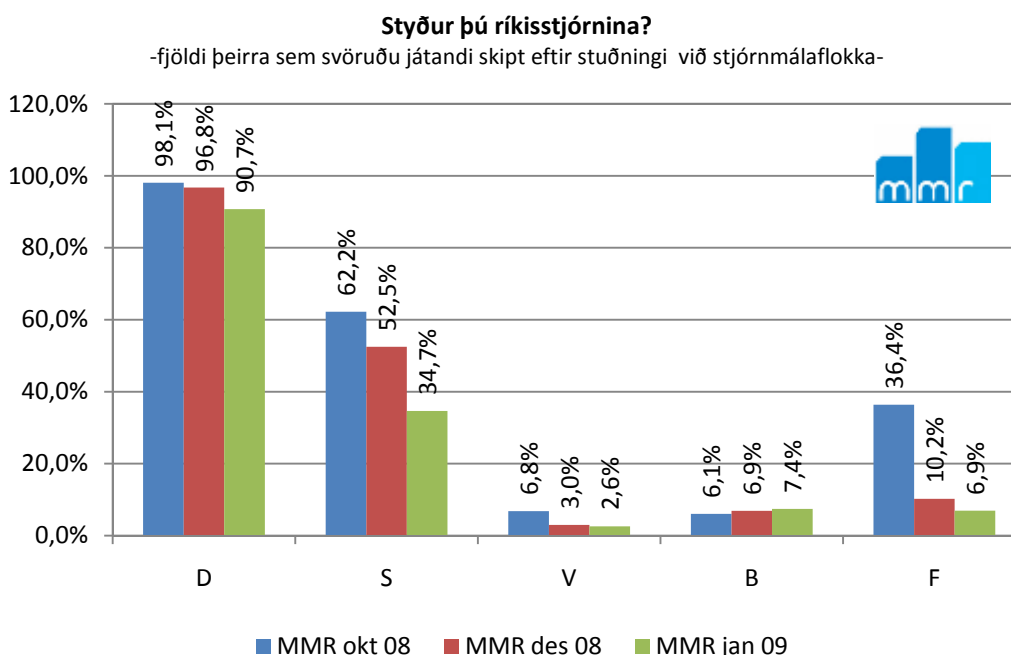
Innan við fjórðungur aðspurðra segist styðja ríkisstjórnina.

Stuðningur við ríkisstjórnina heldur áfram að dala og mælist nú 24,2% sem er 10% lægri en í byrjun desember 2008.

Athygli vekur að stuðningur við ríkisstjórnina meðal þeirra sem segjast myndu kjósa Samfylkinguna minnkar um tæp 18% frá í desember og stendur nú í 34,7%.



Spurt var: Styður þú ríkisstjórnina?
Samtals tóku 86% afstöðu til spurningarinnar.



Upplýsingar um framkvæmd:

Úrtak: Einstaklingar á aldrinum 18-67 ára valdir handahófskennt úr þjóðskrá

Könnunaraðferð: Síma- og netkönnun

Svarfjöldi: 1749 einstaklingar

Dagsetning framkvæmdar: 20.-21. janúar 2009

Nánari upplýsingar veitir: Ólafur Þór Gylfason (olafur@mmr.is / 659 5601).

Notkun heimil svo lengi sem heimilda (vörumerkis MMR) er getið.

MMR starfar samkvæmt siðareglum ESOMAR, alþjóðasamtökum markaðsrannsóknafyrirtækja.